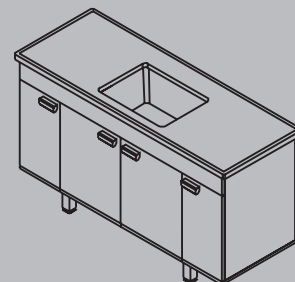
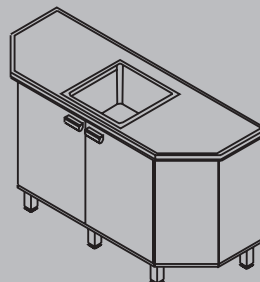
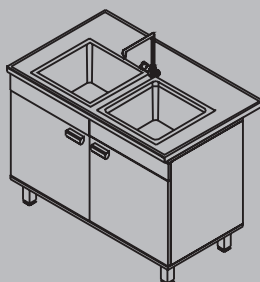
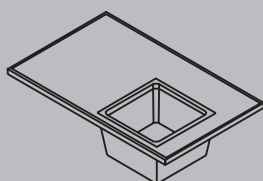
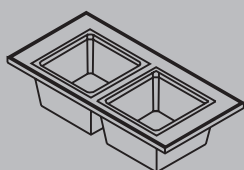


## Laboratorijski sudoperi



### → OPĆE KARAKTERISTIKE

- Ormarić izrađen od vlagootpornog iverala RAL 7047
- Svi rubovi zaštićeni ABS trakom 0,8mm, zadnja stranica vlagootporni mediapan dvostrano presvučen melaminskom folijom
- Vrata od vlagootpornog iverala
- Ladice metalne sa ležajevima
- Noge od PP-a RAL 7047 visine 150 sa nivelacijskom stopicom
- Ručkice ergonomске izrađene od ABS-a sa identifikacijskim otvorom.
- Velika nosivost i stabilnost
- Sukladno HRN D.E2.104. HRN D.E2.105.
- Radne površine mogu biti: keramika, epoxy, HPL, inox, polypropylene ili compact, ovisno o namjeni laboratorija



## Laboratorijski sudoperi

### → DIMENZIJE

	ŠIRINA	DUBINA	VISINA	BR. KORITA	OZN. KORITA
<b>standardne mjere</b>	600	750	900	1	E
	1200	750	900	1,2	A,B,C,D,E
	1500	600	900	1	E
	1800	750	900	1,2	A,B,C,D,E
<b>nestandardne mjere</b>	600	600	900	1	A,B,C,D,E
	900	600	900	1	
	900	750	900	1	
	1200	600	900	1,2	
	1300	600	900	1,2	
	1600	600	900	1,2	
	1800	600	900	1,2	

### → DIMENZIJE KORITA

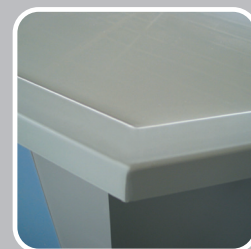
	ŠIRINA x DUBINA x VISINA	OZNAKA KORITA
<b>standard</b>	100 x 100 x 100	A
	100 x 250 x 150	B
	300 x 300 x 200	C
	400 x 400 x 300	D
	500 x 400 x 300	E

### → STANDARDNE RADNE PLOČE



#### TEHNIČKA LJEVANA KERAMIKA

Izuzetna mehanička i kemijska otpornost, negoriva.



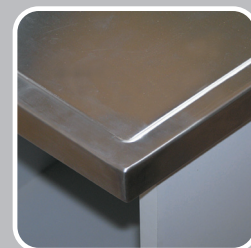
#### POLIPROPILEN

Izuzetna kemijska otpornost.



#### EPOKSI

Izuzetna kemijska otpornost. Mogućnost izvedbe spojeva bez prijelaza (za mikrobiologiju).



#### INOX

Radne površine za zahtjevne mehaničke i vlažne uvjete (praonice).

### Grga & Melita

Croatia, 10 000 Zagreb, Sveti Duh 62

tel: +385 (1) 3745 510, 3906 616

mob: +385 (98) 355 274, 492 717

fax: +385 (1) 3906 615

e-mail: grga-melita@zg.t-com.hr

web: www.grga-melita.hr